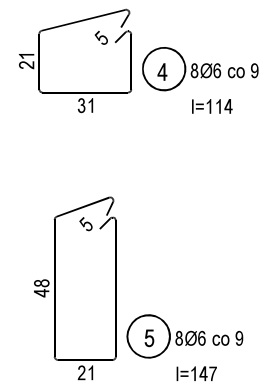
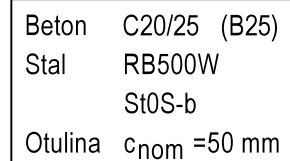


1 sztuka



Nr pręta	Średnica [mm]	Długość [cm]	Liczba [szt.]	Długość całkowita [m]		
				St0S-b	RB500W	RB500W
				Ø6	Ø12	Ø18
dla jednej stopy						
1	12	130	13		16,9	
2	12	165	10		16,5	
3	18	159	18			28,62
4	6	114	8	9,12		
5	6	147	8	11,76		
Długość całkowita wg średnic [m]				20,88	33,4	28,62
Masa 1mb pręta [kg/mb]				0,222	0,888	2,00
Masa prętów wg średnic [kg]				4,6	29,7	57,3
Masa prętów wg gatunków stali [kg]				4,6	87,0	
Masa całkowita [kg]				92		

UWAGA: Długość pręta jest długością obliczoną na podstawie wymiarów w osi pręta (metoda B wg PN-EN ISO 3766:2006)

<h1>architektur</h1>	
Jednostka projektowa:	Kacper Kolenda i Janusz Kolenda s.c.
ARCHITEKTUR Kacper Kolenda i Janusz Kolenda s.c. ul. K.S. Wyszyńskiego 1c, 62-700 Turek	
Temat:	
BUDYNEK PEŁNIĄCY FUNKCJE ZWIĄZANE Z OBSŁUGĄ RUCHU TURYSTYCZNEGO	
Adres:	
jednostka ewid. 121105 / 2 Gm. Jabłonka, obręb 0007 Zubrzyca Górna dz. ewid. 8821/3, 8821/17 i 8821/18	
Przedmiot rysunku:	
STOPA FUNDAMENTOWA NR 11	
Inwestor:	
MUZEUUM - ORAWSKI PARK ETNOGRAFICZNY W ZUBRZYCY GÓRNEJ 34-484 Zubrzyca Górna	
Projektanci:	Podpisy:
mgr inż. JANUSZ KOLENDA projektant branża konstrukcyjna upr. nr GP 7342/195/94	
mgr inż. SZCZEPAN SZYMAŃSKI projektant spr. branża konstrukcyjna upr. nr UAN.76/8346/11/87	
Skala opracowania: 1:25 Data opracowania: czerwiec 2023	Nr rys. K16